

Mäntsälän lukio on myös luonnontieteiden lukio!

Mäntsälän lukiolla on loistavasti varusteltu laboratorio, jossa tutkitaan biologian ja kemian ilmiöitä käytännössä.

Biologiassa, kemiassa ja fysiikassa järjestämme työkursseja, joilla sovelletaan ja syvennetään muilla kursseilla opittuja asioita. Biologian laborointikursseilla perehdytään mikrobiologiaan, kemiassa tehdään kokeita ja tutkimuksia ja fysiikan työkursseilla syvennytään elektroniikkaan ja tietokoneavusteisiin mittauksiin.

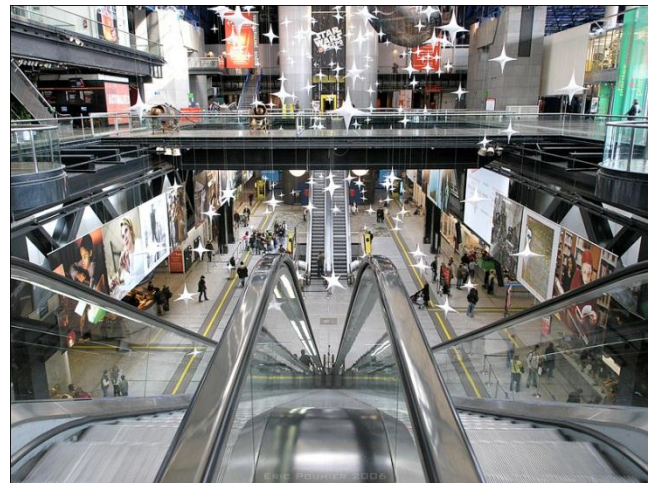
Mäntsälän lukio on aloittanut luonnontieteissä yhteistyön Helsingin Yliopiston Kliinisen tuotantoeläinlääketieteen osaston, Keudan Saaren yksikön ja eläinlääkintäyrittäjä Vetcare Oy:n kanssa. Lukuvuonna 2011–12 toteutetaan eläinten hyvinvointia käsittelevä kurssi, jossa perehdytään tuotantoeläinten kasvatukseen, hoitoon ja jalostukseen. Kurssi perustuu asiantuntijaluentoihin ja sisältää vierailuja tuotantolaitoksiin. Kurssi pyritään järjestämään vähintään joka toinen lukuvuosi.

Työelämäyhteistyö tuo luonnontieteen ammattaita ja työtehtäviä tutuksi ja helpottaa omaa urasuunnittelua. Kaikissa luonnontieteissä teemme kurssien aikana vierailuja yrityksiin ja oppilaitoksiin ja kutsumme lukiolle asiantuntijoita kertomaan omasta työstään ja luonnontieteen sovelluksista. Lukio tekee yritysyhteistyötä mm. Mäntsälän Sähkönsä kanssa.

Luonnontieteen ala on kansainvälinen ala, jossa kielitaito on tärkeä. Ranskan kielen opiskelu lukiossa on vapaaehtoista, mutta Mäntsälän lukiossa sitä voi opiskella sekä A2- että B3-kielenä. Kurssit on tarjolla kahdeksan, joista yksi suoritetaan vierailemalla yllä mainitussa Pariisin tiedekeskuksessa. Ranskan kieltä ja kulttuuria voi opiskella myös opiskelijavaihdon kursseilla, jossa tehdään yhteistyötä ranskalaisen koulun kanssa.

Peruskoulussa CERN-luokalla opiskelleet saavat kaksi soveltavaa kurssia suoraan lukio-opintoihin!

Retki Pariisiin Euroopan suurimpaan tiedekeskukseen järjestetään toisen vuoden syksyllä. La Cité des Sciences et de l'Industrie on tiedekeskus, jossa on esillä 15 eri tieteenalaa. Keskuksesta voi tutustua mm. planetaarioon, sukellusveneeseen ja IMAX-elokuvateatteriin.



Tiedekeskukseen voi tutustua osoitteessa
<http://www.universcience.fr/fr/accueil/>.